

MĚŘENÍ ČASU

Pohyby vesmírných těles:

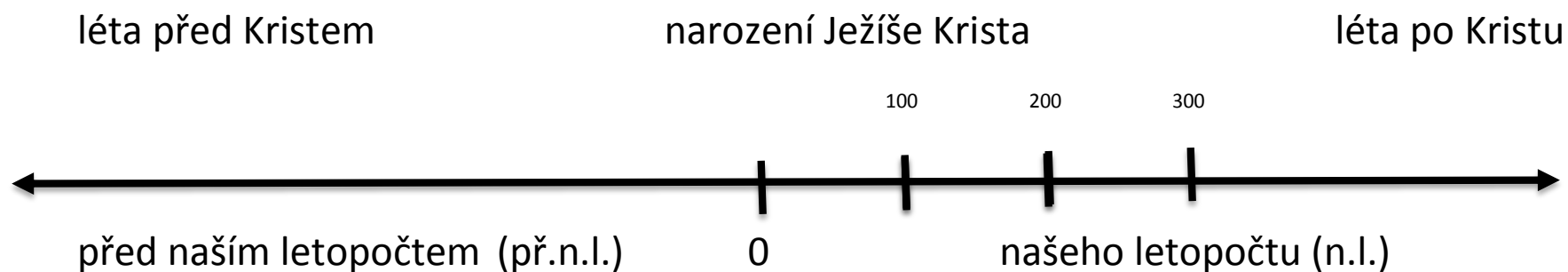
1 rok - Země kolem Slunce

1 měsíc – Měsíc kolem Země

1 den – Země kolem své osy

kalendáře – souhrn dní, týdnů, měsíců v daném roce + svátky

roky našeho letopočtu počítáme od narození Ježíše Krista



Určování století:

např. 1212 – 13. století

1751 – 18. století

určí: 1675-

963 – 10. století

2015 – 21. století

863-

1945 – 20. století

1085-

České země v pravěku

pravěk - období od vzniku člověka až po vznik prvních států podle používaného materiálu **dělíme pravěk** na:

- dobu kamennou- (starší a mladší)
- dobu bronzovou
- dobu železnou

1A) STARŠÍ DOBA KAMENNÁ - LOVCI A SBĚRAČI

(před 40 tisíci lety)

k řezání i lovu používali opracovaný kámen – pěstní klín
žili v tlupách v jeskyních, živilo se sbíráním plodů a lovem,
používali ohně, chladná období = doba ledová, mamuti
postupně se vyvíjela lidská řeč
nálezy :Dolní Věstonice – Věstonická venuše

2B) MLADŠÍ DOBA KAMENNÁ - ZEMĚDĚLCI

(před 10 tisíci lety)

nářadí ze dřeva a kamene

kácením a vypalováním lesů => pole – obilí-

domácí zvířata, nádobí z hlíny = keramika

3/ DOBA BRONZOVÁ

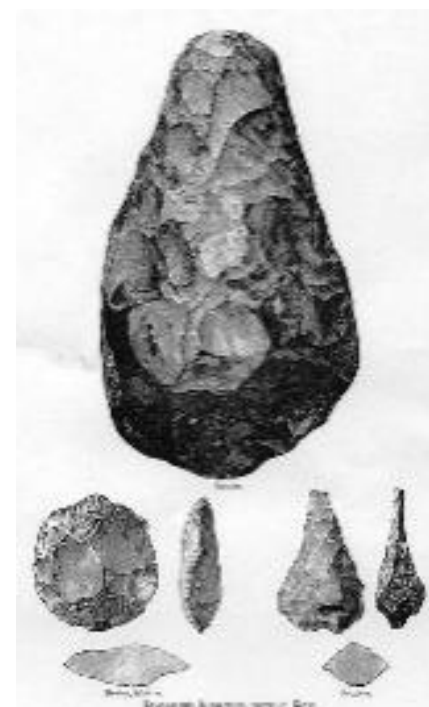
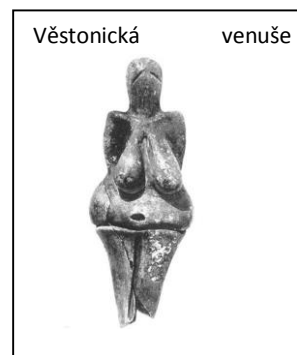
zpracování kovů- slitina **bronz**

bronzové nástroje, zbraně i šperky

4/DOBA ŽELEZNÁ

železo k výrobě zbraní a nástrojů

kolem r. 400 př.n.l. přicházejí na naše území vyspělí Keltové



Keltové

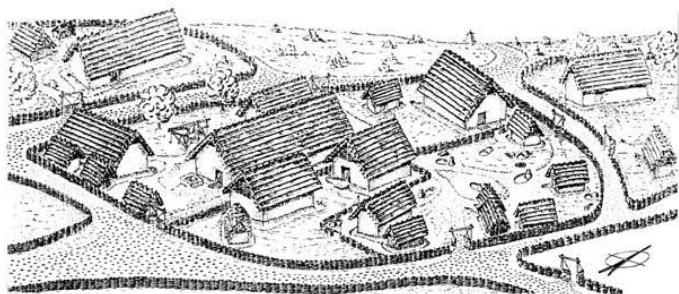
přicházejí k nám kolem r. 400 před n.l.

KMEN BÓJOVÉ - dal naší zemi název - Bohemia.

měli vyspělou kulturu, tvrdí bojovníci, stavitelé i řemeslníci.
znali bronz, železo i sklo, hrnčířský kruh

mince nahradili výměnný obchod
stavěli opevněná sídliště - **oppida**
druidové - keltští kněží

byli vytlačeni germánskými kmeny, kolem r. 500 k nám přicházejí Slované.



oppidum



druid

Dále se na našem území objevily kmeny **Germánů**

V Evropě dochází ke „stěhování národů“

Kolem r. 500n.l. přicházejí Slované

SLOVANÉ:

- pastevci a zemědělci
- výměnný obchod
- obydlí ze dřeva, proutí, rákosu
- obydlí stavěli podél velkých řek
- stavěli opevněná **hradiště**
- jazyk praslovanština
- pohané, mnoho bohů (Perun, Vesna, Radegast)
- byli napadáni nepřátelskými kmeny (Avaři)

Slovanské kmeny na obranu proti nepřítelům – Avarům- spojil v 7. Století francký kupec SÁMO

Obyvatelé si ho zvolili za svého vůdce

Vznik kmenového svazu+ → **SÁMOVA ŘÍŠE**

V roce 631 bitva u Wogastisburgu – výhra Sába nad franckým vojskem krále Dagoberta 1.



Po smrti Sába se jeho říše rozpadla

podle pověsti měl Sámó 12 manželék, 22 synů a 15 dcer 😊

VELKOMORAVSKÁ ŘÍŠE

Na počátku 9. století vznikl na našem území první opravdový státní útvar – Velkomoravská říše
vznik – sjednocením slovanského obyvatelstva na obranu proti útočníkům
mocný rod MOJMÍROVCŮ:

kníže MOJMÍR I. (porazil Pribinu)

kníže RASTISLAV (sídlo Velehrad)

pozval rok **863** na Moravu dva bratry – KONSTANTINA a METODĚJE

- šířili slovanským jazykem **novou víru – KŘESŤANSTVÍ**
- Konstantin sestavil písmo – **HLAHOlici**
- překládal Bibli, kázali v kostelech staroslověnsky
- **Konstantin** později přijal jméno **CYRIL**
- později prohlášeni za svaté – 5.7. státní svátek



kníže SVATOPLUK

- za jeho vlády největší rozmach říše – připojení české říše – kníže Bořivoj (Přemyslovec)

Kníže Mojmir II.

- nedokázal ubránit zemi proti nepřátelům
- rozpad Velkomoravské říše

obydlí: malé osady, větší opevněná hradiště

řemesla: hrnčíři, kováři, tesaři, zlatníci, tkalci, řezbáři

VZNIK ČESKÉHO STÁTU – PRVNÍ PŘEMYSLOVCI

10.stol – rod Přemyslovců (pověst o Přemyslu Oráčovi a Libuši)

1. kníže BOŘIVOJ /manželka **Ludmila** – svatá

- sídlí na Pražském hradě
- pokřtěni Metodějem
- šíření křesťanství
- zakládání kostelů
-

VRATISLAV (manželka Drahomíra, ta nechala uškrtnit Ludmilu)

VÁCLAV

- církví prohlášen za svatého
- vzdělaný (učila ho babička Ludmila)
- mírová politika /odvádění poplatků německému králi za mír)
- zavražděn 28. září 935 svým bratrem Boleslavem ve Staré Boleslavi -> státní svátek
- patron (ochránce) českého národa

BOLESLAV I. UKRUTNÝ

- dal zavraždit bratra Václava (r. 935)
- zdatný bojovník
- dal razit mince – Pražský denár



Dva příběhy lásky

OLDŘICH A BOŽENA

- kníže Oldřich připojil k Čechám natrvalo Moravu

- oženil se s prostou dívkou Boženou (pradlena), narodil se jim syn Břetislav

BŘETISLAV A JITKA

Oldřichův syn Břetislav vyrostl v neohroženého bojovníka, z kláštera za hranicemi Čech unesl dceru německého velmože Jitku a vzal si ji za ženu

Slavníkovci

- knížecí rod, sídlo **Libice nad Cidlinou**, přežil pouze biskup Vojtěch
- roku 995 Přemyslovci vyvraždili Slavníkovce -> jediní vládcí českého státu jsou Přemyslovci



VRATISLAV II – první český král

za pomoc německému císaři v boji získává **pro sebe** roku **1085 královský titul**

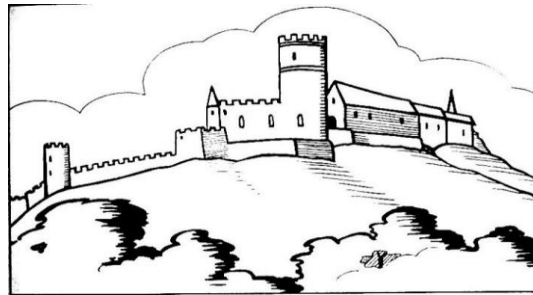
KRONIKÁŘ KOSMAS

- první český kronikář
- ve své kronice sepsal dávné události podle vyprávění starců až do své doby
- název Česká kronika
- napsal ji **latinsky** a velmi poutavě
- kněží a mniši jako jediní uměli číst a psát
- školy při kláštorech
- ručně psané knihy, většinou náboženské

- psalo se na **pergamen** (ze zvířecí kůže) ptačím perem
- počáteční zdobené písmo – iniciála
- zdobené okraje stránek

České země v 11. a 12. století

- v této době rostla moc, bohatství i sláva českých zemí
- lidé stavěli pevné hrady, zakládali opevněná města
- bohatství pocházelo hlavně ze stříbrných a zlatých dolů
- České země získávají další území



ROMÁNSKÝ SLOH

- asi od 9. do 13. století
- dostal se k nám z Říma (latinsky Roma)

Typické prvky:

- **tlusté kamenné zdi bez omítky**
- **malá okna s půlkruhovým obloukem**
- **sdružená okna**
- **dřevěná klenba**
- **podpůrné sloupy**
- **vnitřní prostory malé a temné**

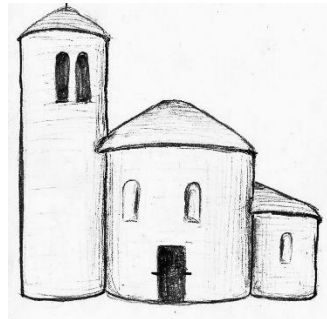


obloukem

ROTUNDA – Kostelík kruhového

baziliky – větší kostely obdélníkového

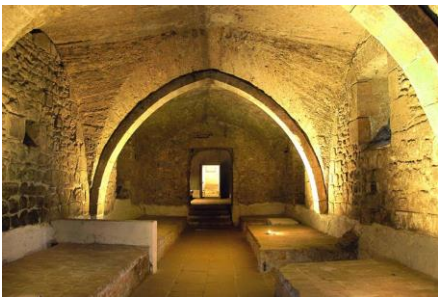
Český Dub – pozdně románská stavba



tvaru (např. Rotunda sv. Jiří na hoře Říp)

tvaru

johanitské komendy



VZNIK ČESKÉHO KRÁLOVSTVÍ

VLÁDA PŘEMYSLOVSKÝCH KRÁLŮ

13. století – období rozkvětu, vznik měst, hradů a kostelů.

podpora obchodu, trhů, řemesel

symbolem českého království – dvouocasý lev

PŘEMYSL OTAKAR I. (syn Václava I.)

Zdatný panovník i bojovník

1212 – Zlatá bula sicilská – listina potvrzující nezávislost Českého království a zaručení **dědického královského titulu z otce na syna**

VZNIK ČESKÉHO KRÁLOVSTVÍ

VÁCLAV I. /syn Přemysla Otakara I.)

-**těžba stříbra**, stříbrné doly ve městě Jihlavě, později i v Kutné Hoře
-větší bohatství a další osidlování

ANEŽKA ČESKÁ (dcera Přemysla Otakara I.)

stala se **jeptiškou** v klášteře,
založila klášter se špitálem v Praze na Františku
starala se o chudé a nemocné, vzdala se svého majetku
prohlášena za svatou

PŘEMYSL OTAKAR II. (syn Václava)

přezdíván „**král železný a zlatý**“

„železný“- brnění vojáků, „zlatý“ – bohatství ze stříbrných dolů

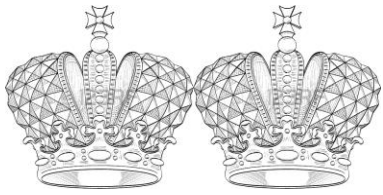
zdvojnásobil území českého státu

zemřel v bitvě na Moravském poli (1278)

VÁCLAV II (syn Přemysla Otakara II.)

- v dětství uvržen do vězení – roky bezvládí, násilí
- v dospělosti schopný diplomat – stal se i králem polským

- zavedl **Pražský groš** – platidlo oblíbené v celé Evropě /vyráběn ze stříbra v Kutné Hoře)



ČECHY

POLSKO



VÁCLAV III. (SYN VÁCLAVA II.)



- držitel 3 korun – české, polské a uherské
- vládl pouze rok
- zavražděn r. 1306 v Olomouci

KONEC VLÁDY PŘEMYSLOVCŮ, KTERÁ TRVALA 400 LET

Protože Václav III. neměl potomka a byl posledním mužem rodu, říkáme, že **Přemyslovci vymřeli po meči**